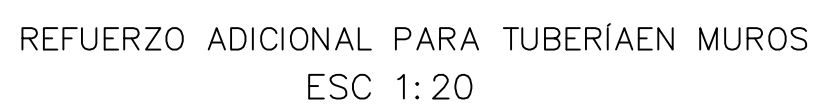
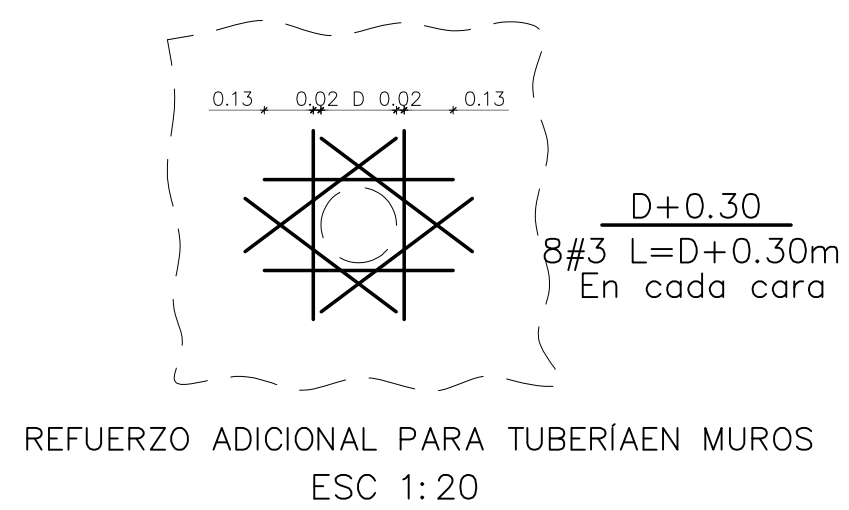
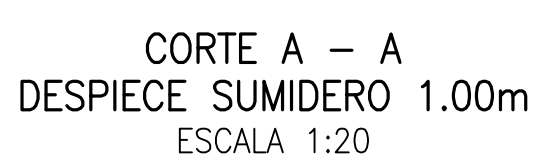
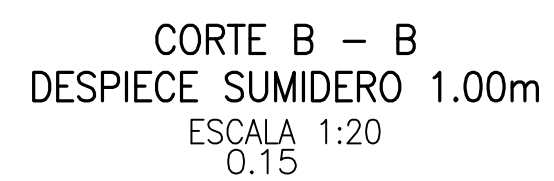


CANTIDADES APROXIMADAS DE CONCRETO	
Muro	1.10m³
Tabique	0.06m³
Placa de fondo	0.33m³
TOTAL	1.49m³



GANCHO – TRASLAPOS MIN.(TM)					
BARRA N°	TM cm	Ø cm	A cm	B cm	
3	50	6	15	15	
4	60	8	20	15	
5	70	10	25	20	
6	80	12	30	20	
7	100	13	35	25	
8	120	15	40	30	

CANTIDADES APROXIMADAS DE CONCRETO	
Muro	1.15m ³
Placa de fondo	0.27m ³
TOTAL	1.42m³



MATERIALES
CONCRETO:

F'c = 28 MPA
F'cm = 24870 MPA
CONCRETO IMPERMEABILIZANTE INTEGRAL
PLASTOCRETE DM DE SICA O SIMILAR EN LA TABLA A-4.2-4 DE LAS NFSR-10
AGUA LIMPIA Y EN FRÍO

* LA RELACIÓN AGUA-CEMENTO PARA CONCRETOS DE BAJA PERMEABILIDAD DEBE SER MÁXIMO 0.45 DE ACUERDO CON EL ESPECIFICADO EN LA TABLA A-4.2-4 DE LAS NFSR-10.

ACERO DE REFUERZO:

PRINCIPAL Y FLESES
F'ym = 420 MPA
F'ym = 535 MPA, CORRUGADO (NTC-2289)
PARA TODOS LOS DIÁMETROS

NOTAS:

1. LA SUPERFICIE DE LAS JUNTAS DE CONSTRUCCIÓN Y ENTRE CONCRETOS DE PRIMERA Y SEGUNDA ETAPA DEBERÁ ESTAR LISA Y LUMPIA, LIBRE DE PARTÍCULAS SUELTAS, CONTAMINACIÓN DE ACEITES, POLVO, RESIDUOS DE RESOLLOS DE AGUJAS DE CEMENTO U OTRAS SUSTANCIAS EXTRAÑAS. ANTES DE FUNDIR EL NUEVO CONCRETO, LAS SUPERFICIES DE AGUJAS ENTRE LAS SUPERFICIES DEBERÁN UTILIZARSE UN ADHESIVO EPOXÍICO TIPO SIKADUR-32 PRIMER O EQUIVALENTE PARA EFECTOS DE PEGAJE RIGIDOS.
2. ANTES DE FUNDIR LAS JUNTAS TRANSVERSALES Y CONCRETORES SE DEBEN LIMPIAR Y HUMEDECER ADECUADAMENTE LAS SUPERFICIES RIGIDAS.
3. EL CURADO DEL CONCRETO SE DEBE HACER APLICANDO AGUA PERMANENTEMENTE DURANTE LOS PRIMEROS SIETE DÍAS CON ESPECIAL ÉNFASIS EN LAS PRIMERAS 24 HORAS DESPUÉS DE LA ACABADA. EL PROCESO DE FRAGUADO O APLICANDO UNA PELÍCULA IMPERMEABILIZANTE ANTES O SIMILAR.
4. SE DEBE TENER ESPECIAL CUIDADO DE PROTEGER LOS ELEMENTOS DE CONCRETO EN LAS PRIMERAS HORAS DE LA ACCIÓN DEL SOL DIRECTO Y DEL VIENTO.
5. PREVER INSTALACIÓN DE SELLO PVC-22 A LO LARGO ADICIONALMENTE PARA EL CONCRETO QUE SE GENERE SEGÚN LOS TRAMOS DE CONSTRUCCIÓN.
6. CONCRETO CLASE F Ó CONCRETO POBRE DE LIMPIEZA, E=0.05 M.
7. TOMADO DEL PLANO N° 1/4 DEL DISEÑO 2172583598_ALCA_EST-VI(SUMIDORES).DWG DEL PLAN MAQUETA DE PLANTASTRILADO DE SAN FRANCISCO - ZUNZIG.